



FastDAQ

GA –FastDAQ Model V.1.01

Tak ve Çalıştır Laboratuvar Veri Toplama İhtiyaçlarınız için Hızlı ve Esnek Çözümünüz

İsteğe özel uyarlanabilir

2,3 ve 4 Kanal Giriş Seçenekleri mevcuttur





Giriş

FastDAQ, tak ve çalıştır USB veri kaydediciyi seçtiğiniz için teşekkür ederiz. FastDAQ, yer değiştirme, yük ve basınç kaydına izin verir ve ihtiyaçlarınıza göre özel olarak uyarlanabilir.

Ürün, GeoGram yazılımı yardımıyla bir bilgisayarın USB portuna takılarak kullanıcı tarafından yapılandırılabilir ve özelleştirilebilir. FastDAQ, canlı kayda ek olarak, sizlere veri kaybı riskiyle karşı karşıya kalmadan güvenli ve güvenilir veri kaydı sağlamak için bir yedek SD kart ile donatılmıştır.

Geoants cihazları, test ve kalibrasyon aşamaları sonrası gönderilir. Doğru kullanımıyla birlikte yıllarca güvenilir hizmet ve iade politikası sunar. Kullanım kılavuzunun, Ürün Güncellemelerinin ve Müşteri Desteğinin en son sürümünü kontrol etmek için lütfen web sitemizi (www.geodestek.com) ziyaret edin.

Özellikler

- Laboratuvar test sisteminizi kolayca kurun.
- Kişisel bir bilgisayarın USB bağlantı noktasından güç alır.
- GeoGram yazılımı ve SD kart yedekleme seçeneği ile gerçek zamanlı kayıt.
- Tek boyutlu konsolidasyon testi, direkt kesme testi, üç eksenli test, CBR testi ve çok daha fazlası için özel olarak tasarlanmıştır. Son kullanıcının herhangi bir ayar yapılındırması gerekmeyecek, siparişinize uygun, kişiye özel olarak tasarlanmış, takıp çalıştırmaya uygun halde gelir.
- FastDAQ müşterinin ihtiyaçlarına göre özelleştirilebildiğinden, elektronik veri toplama sistemleriyle ilgili daha önce hiçbir deneyime gerek yoktur.
- GeoGram yazılımı her kanalın gerçek zamanlı grafiklerini gösterebilir ve kaydedilen veriler Microsoft Excel yazılımı ile uyumlu CSV formatına aktarılabilir.

Spesifikasyon

Ölçme Aralığı	Sensör kapasitesine bağlı olarak değişken
Örnekleme Oranı	Konfigüre edilebilir
Çalışma Sıcaklığı	0-40 °C
Güç Kaynağı	Standart USB bağlantı noktası aracılığıyla (PC bağlantısı)
Analog / Dijital Dönüştürme Oranı	10 bits
Malzeme	Sertleştirilmiş plastik muhafaza
Yazılım	GeoGram kayıt yazılımı
Bellek	Dahili SD kart desteği ve gerçek zamanlı Excel elektronik tablo entegrasyonu

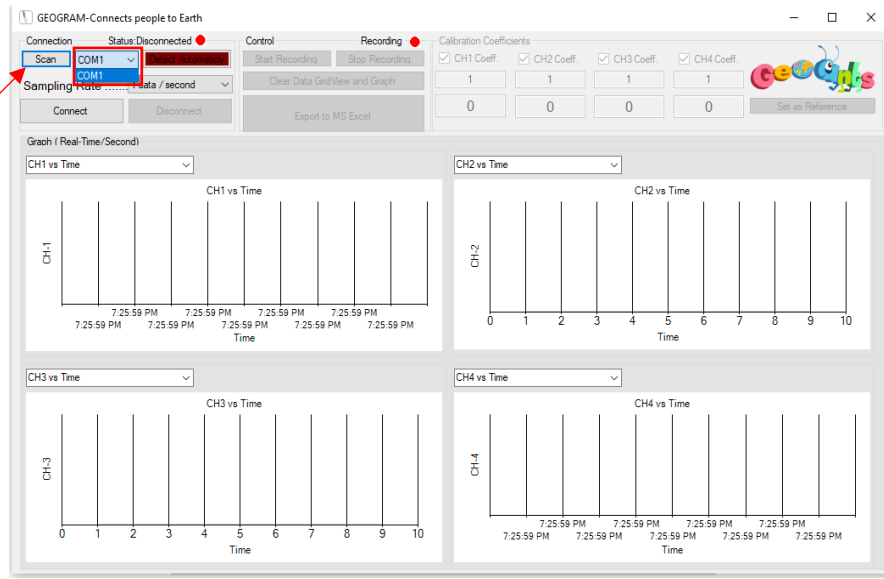
Donanım Kurulumu

Her FastDAQ, sensörlerin FastDAQ'a bağlanmasıyla ilgili talimatları içeren Hızlı Başlangıç Kılavuzu ile birlikte gönderilecektir.

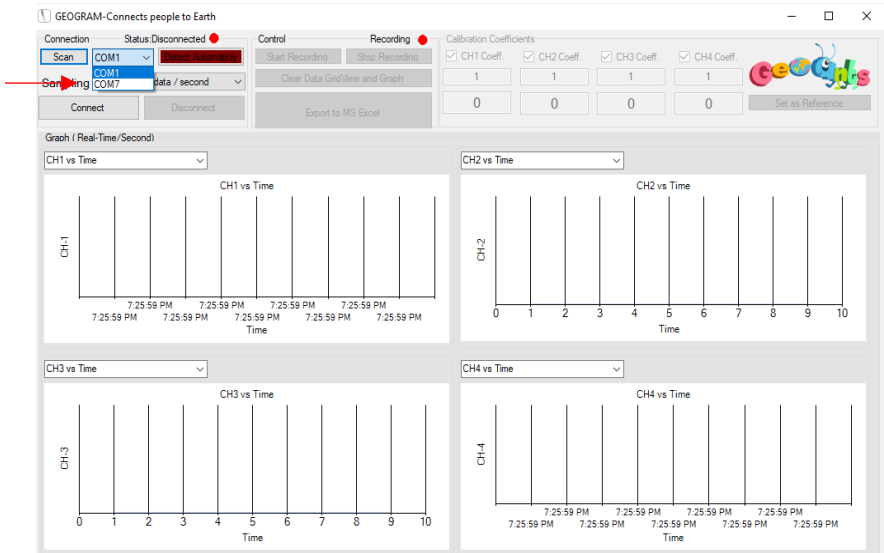
Yazılım Kurulumu

GeoGram yazılımı www.geodestek.com adresinden indirilebilir. Yazılımı indirdikten sonra, **GeoGram.exe** dosyasını açın ve aşağıda yer alan adımları izleyin veya açıklayıcı bir Youtube videosunu izlemek için [buraya tıklayın](#) ;

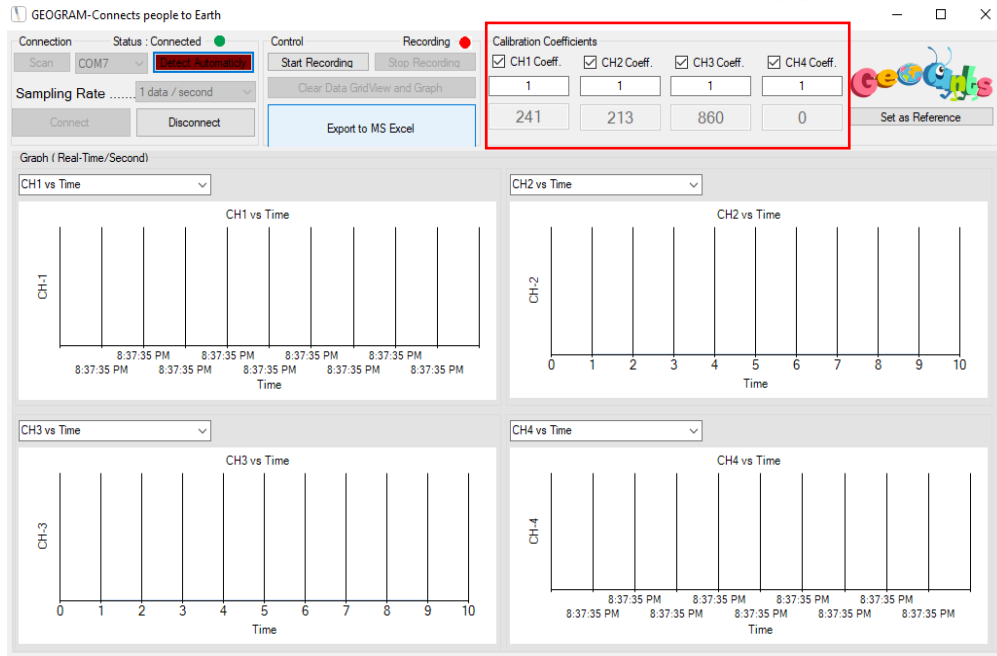
- 1- Mevcut portları taramak için Tara (**Scan**) düğmesine tıklayın. Lütfen USB kablosunu bilgisayara takmayın.



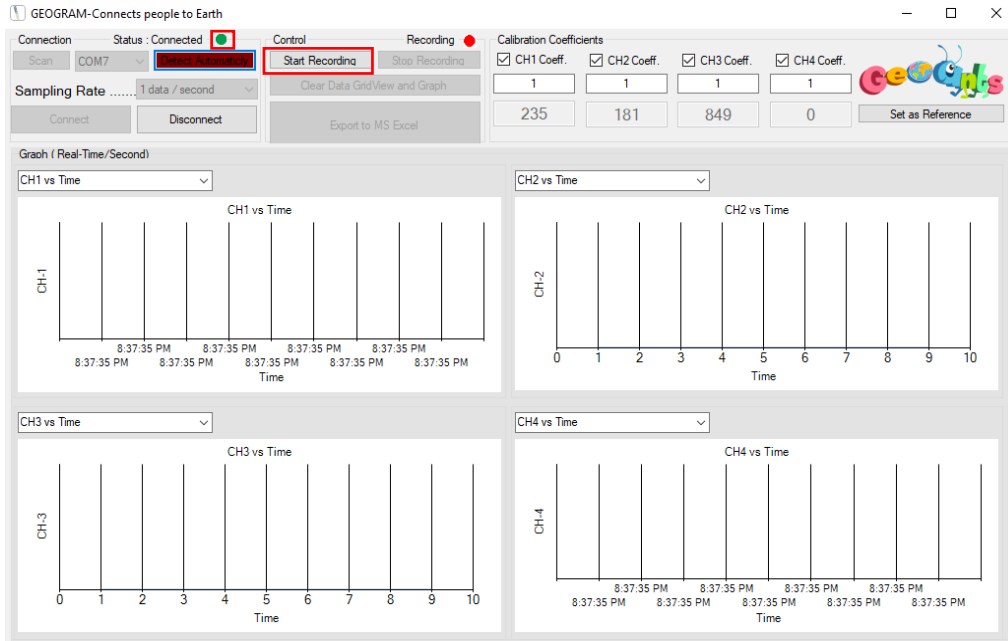
- 2- FastDAQ'ı USB kablosuyla bağlayın ve tekrar Tara'ya (**Scan**) tıklayın, Listede yeni bir kanalın görüldüğünü fark edeceksiniz (ör: COM1, COM2 ve COM3). Bizim durumumuzda Kanal COM7 ortaya çıktı. Yeni Kanalı (**New Channel**) ve Örnekleme Oranını (**Sampling Rate**) seçin ve ardından Bağlan'a (**Connect**) tıklayın.



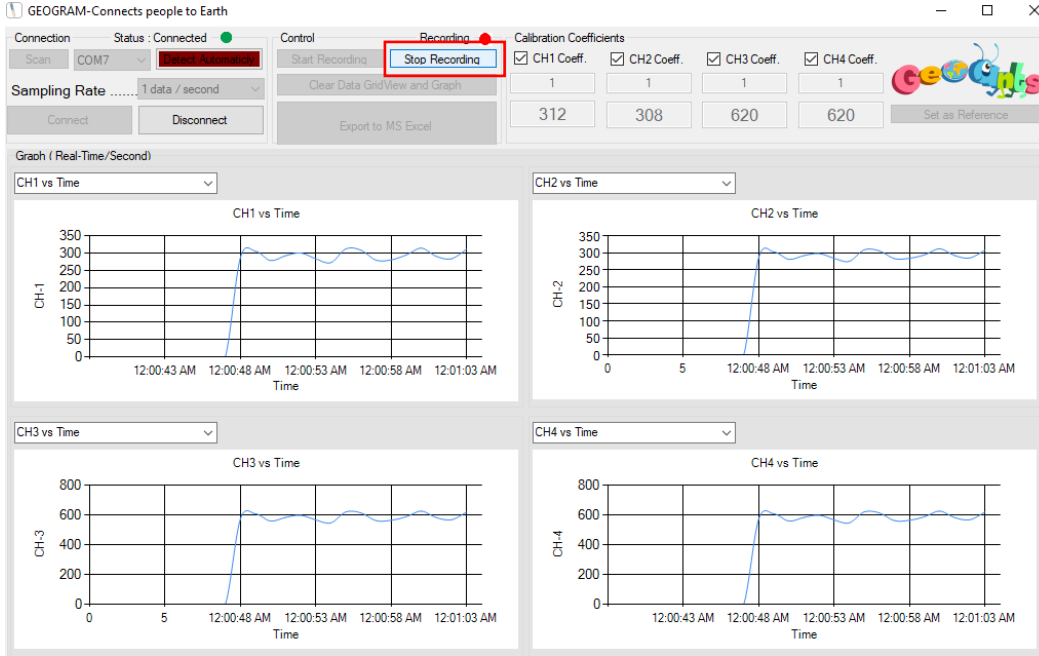
- 3- Kullanıcı, aşağıda gösterilen Kalibrasyon Katsayıları (**Calibration Coefficients**) giriş kutusuna her kanal için kalibrasyon katsayısı değerini girebilir.



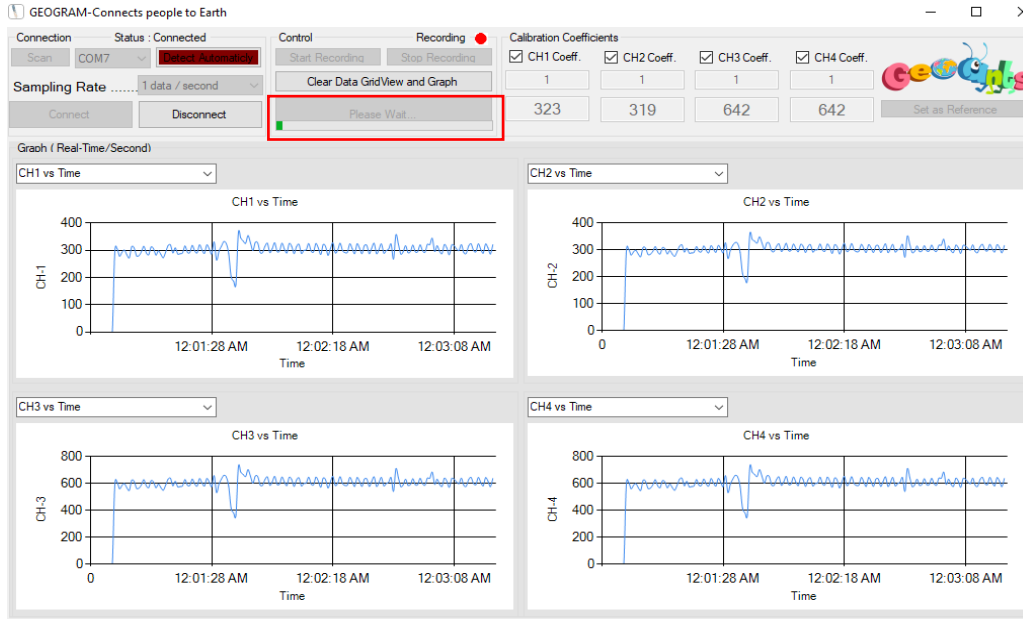
- 4- Verileri kaydetmeye başlamak için Kaydı Başlat (**Start Recording**) düğmesine tıklayın, ayrıca FastDAQ'ın bağlı olduğunu gösteren yeşil ışığın yanıp söndüğünü de kontrol edin.



5- Kayıt işlemini durdurmak için Kaydı Durdur'a (**Stop Recording**) tıklayın.



6- Kaydedilen verileri bilgisayarın sabit diskine kaydetmek için MS Excel'e Aktar'a (**Export to MS Excel**) tıklayın. Dosya, GeoGram Yazılımının aynı konumuna otomatik olarak kaydedilecektir.



Yedek Veri Depolama

FastDAQ, maksimum 16 GB boyutunda bir Micro SD hafıza kartı kullanarak verilerin yedeklenmesi ile donatılmıştır, kullanmadan önce Micro SD kartın FAT32 formatına Formatlanması önerilir.

